



Rapport privat helseforsikring

Oktober 2019

Utvalg og metode

Bakgrunn og formål

Formålet med undersøkelsen er en enkel måling for å se hvor mange i befolkningen som vurderer å anskaffe privat helseforsikring.

Målgruppe

Befolkningen i et landsrepresentativt utvalg (internettbefolkning) 18 år+

Utvalg

Undersøkelsen er gjennomført i Norstats respondentpanel, som består av cirka 81 000 nordmenn som har tilgang til internett. Medlemmene i panelet er primært rekruttert via landsrepresentative telefonundersøkelser. Utvalget blir trukket tilfeldig og proporsjonalt i forhold til den enkelte landsdels befolkningstall og kvoterer på kjønn og fylke.

Resultatene er veiet på kjønn, alder og geografi i henhold til offentlig statistikk.

Metode/tidsperiode feltarbeid

Datainnsamlingen ble gjennomført som web-intervju oktober 2019.

Antall intervju

Totalt 998 intervjuer.

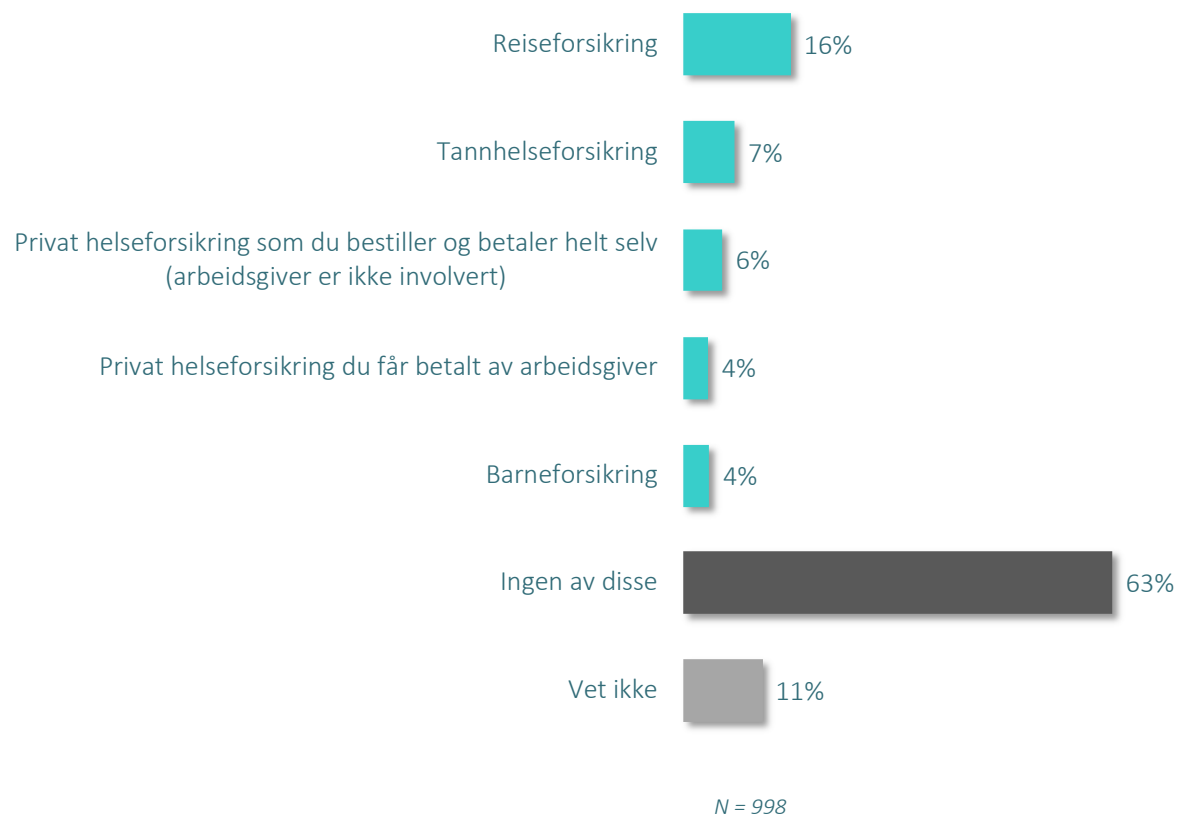
Gjennomføring

I undersøkelsen spurte man opprinnelig også om hvor mange som allerede hadde diverse forsikringer, men etter 65 intervjuer ble dette spørsmålet utelatt av kost/nyttehensyn og man beholdt kun spørsmålet om kjøpsintensjon.



Seks prosent vurderer å anskaffe privat helseforsikring på egen hånd, i løpet av et års tid. Dette kan utgjøre rundt 240.000* personer som er interesserte.

Hvilke av disse forsikringene vurderer du å anskaffe i løpet av et års tid?

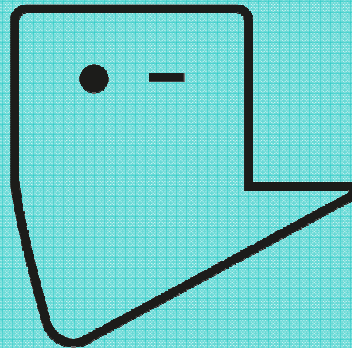


Info som ble gitt til respondentene om helseforsikring:

Med privat helseforsikring mener vi en egen forsikring som dekker utgifter til nødvendig behandling for sykdom/skade ved privat sykehus (som f.eks. hos Volvat og Aleris) i løpet av et visst antall dager, det vil si utenom det vanlige offentlige helsetilbudet. Dette kalles også behandlingsforsikring. Vi tenker ikke på behandling du kan få gjennom reiserforsikring eller andre forsikringer.

*Befolkningsundersøkelsen er representativ for befolkningen 18+ år som har tilgang til Internett. Ifølge SSB har vi ca. 3.980.000 personer i alderen 18-79 år. Seks prosent av denne gruppen utgjør ca. 240.000 personer. Feilmarginen for 6% er +/-1.5%, dvs. at gruppen potensielle kjøpere kan ligge mellom 180' og 300'.

Dette er ingen måling av faktisk kjøpsadferd, og ingen priser eller vilkår ble oppgitt, men målingen gir uttrykk for interesse for denne typen forsikring.



Vi hjelper deg!
Sjekk forbrukerradet.no